



Les ESPÈCES EXOTIQUES ENVAHISSANTES en Abitibi- Témiscamingue

Présentation : Bianca Bédard, coordonnatrice du comité régional de lutte contre les EEE, CREAT

Les ESPÈCES EXOTIQUES ENVAHISSANTES à risque en ABITIBI- TÉMISCAMINGUE

Le comité régional de lutte contre les EEE a été créé en 2014. Issu des travaux de la table de concertation de l'Organisme de bassin versant du Témiscamingue (OBVT), il avait été clairement établi que la région devait se doter d'un comité afin de faciliter la concertation concernant la problématique des EEE. À cet égard, le CREAT a été désigné comme étant l'organisme le plus susceptible d'être porteur de cette tâche.

Ainsi, le CREAT coordonne aujourd'hui le comité formé de plusieurs membres venant de divers horizons :

MDDELCC, MFFP, MTMDET, OBVT, OBVAJ, Ville Rouyn-Noranda, Tourisme Abitibi-Témiscamingue, FEDECP, MRC Abitibi, SÉPAQ : Parc Aiguebelle et la Réserve faunique la Vérendrye, Association riverains lac Fortune ainsi que le biologiste Roger Larivière.



Les ESPÈCES EXOTIQUES ENVAHISSANTES à risque en ABITIBI-TÉMISCAMINGUE

Qu'est-ce qu'une espèce EXOTIQUE ENVAHISSANTE ?

Une **espèce exotique envahissante (EEE)** est introduite généralement par l'homme dans un milieu où elle n'est pas naturellement présente. Elle entre en compétition avec les espèces indigènes et prolifère au détriment de ces dernières en modifiant l'écosystème naturel. L'introduction, volontaire ou accidentelle, d'EEE constitue donc une menace pour la biodiversité.



Quels sont les **IMPACTS** possibles ?

La présence d'EEE sur le territoire peut entraîner des **impacts environnementaux, sociaux et économiques considérables** : perte de valeur des habitations riveraines, nuisance à la navigation et à la baignade, perte de la biodiversité et impacts sur la santé humaine, perte de la qualité de pêche sportive générant des impacts économiques liés au tourisme, etc.

Les ESPÈCES EXOTIQUES ENVAHISSANTES à risque en ABITIBI-TÉMISCAMINGUE

- PAR NOTRE PROPRE ÉNERGIE
- ESPÈCES EXOTIQUES ENVAHISSANTES**
- INVASIVE ALIEN SPECIES
- DÉCHETS SAUVAGES
- FAUNE ET AMÉNAGEMENT FORESTIER EN ABITIBI
- CENTRE-VILLE UNI CONTRE LES DÉCHETS
- MARTINET RAMONEUR
- FORUMS ET COLLOQUES
- ANCIENS PROJETS

CRE ABITIBI-TÉMISCAMINGUE

Les ESPÈCES EXOTIQUES ENVAHISSANTES à risque en ABITIBI-TÉMISCAMINGUE

ESPECES EXOTIQUES ENVAHISSANTES

PAR NOTRE PROPRE
ENERGIE

ESPECES EXOTIQUES
ENVAHISSANTES

INVASIVE ALIEN
SPECIES

DECHETS SAUVAGES

FAUNE ET
AMENAGEMENT
FORESTIER EN ABITIBI

CENTRE-VILLE UNI
CONTRE LES DECHETS

FORUMS ET
COLLOQUES

ANCIENS PROJETS



QU'EST-CE QU'UNE **ESPÈCES EXOTIQUES ENVAHISSANTES**

Une espèce exotique envahissante (EEE) est introduite généralement par l'homme dans un milieu où elle n'est pas naturellement présente. Elle entre en compétition avec les espèces indigènes et prolifère au détriment de ces dernières en modifiant l'écosystème naturel. L'introduction, volontaire ou accidentelle, d'EEE constitue donc une menace pour la biodiversité.

LISTE DES ESPÈCES EXOTIQUES ENVAHISSANTES QUI MENACENT LA RÉGION

DÉPLIANT À CONSULTER EN LIGNE



Panais sauvage
© Bianca Bédard

Les ESPÈCES EXOTIQUES ENVAHISSANTES à risque en ABITIBI-TÉMISCAMINGUE

Espèces AQUATIQUES



© Bibiane Racette
© Richard Carignan

MYRIOPHYLLE À ÉPI

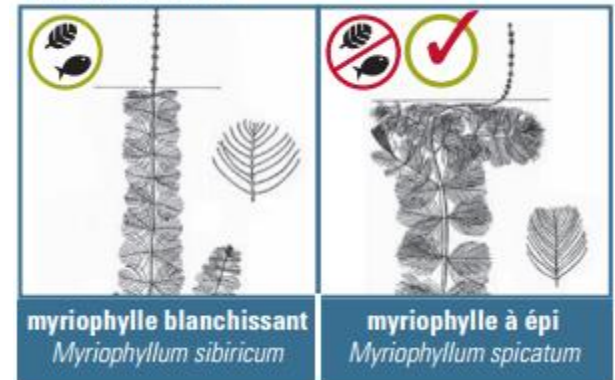
Myriophyllum spicatum • (eurasian water-milfoil)

Ses caractéristiques:

- Plante aquatique vivace submergée et visible à la surface de l'eau.
- Verticilles composés de trois à six feuilles à l'apparence de plumes.
- Feuilles divisées et composées de douze à vingt-quatre paires de folioles, dont l'extrémité semble tronquée.
- Fleurs en épis sur les tiges émergentes, bourgeons très rouges (floraison en juillet).
- Se distingue du myriophylle indigène par des groupes de feuilles beaucoup plus rapprochés, des feuilles flasques hors de l'eau et davantage de folioles.
- Tige particulièrement solide qui se reproduit rapidement, ce qui peut rendre la baignade et la pratique d'activités nautiques extrêmement désagréable, voire périlleuse.

Un seul petit fragment suffit pour qu'une toute nouvelle colonie de myriophylles à épi s'installe et envahisse un lac.

Son semblable



myriophylle blanchissant
Myriophyllum sibiricum

myriophylle à épi
Myriophyllum spicatum

Source:

Crow, G. E., et C. B. Hellquist (2000). Aquatic and Wetland Plants of Northeastern North America.



Nord-du-Québec

• La Sarre

PELLETIER
NORANDA
RENAULT

LARDER
RAVEN

DUFRESNOY
DUFAULT
OSISKO
ROUYN
BEAUCHASTEL
OPASATICA

• Amos

Rouyn-Noranda

• Val-d'Or

Abitibi-Témiscamingue

• Ville-Marie

TEMAGAMI

• Témiscaming

NIPISSING

Outaouais

Laurentides

ONTARIO

QUÉBEC

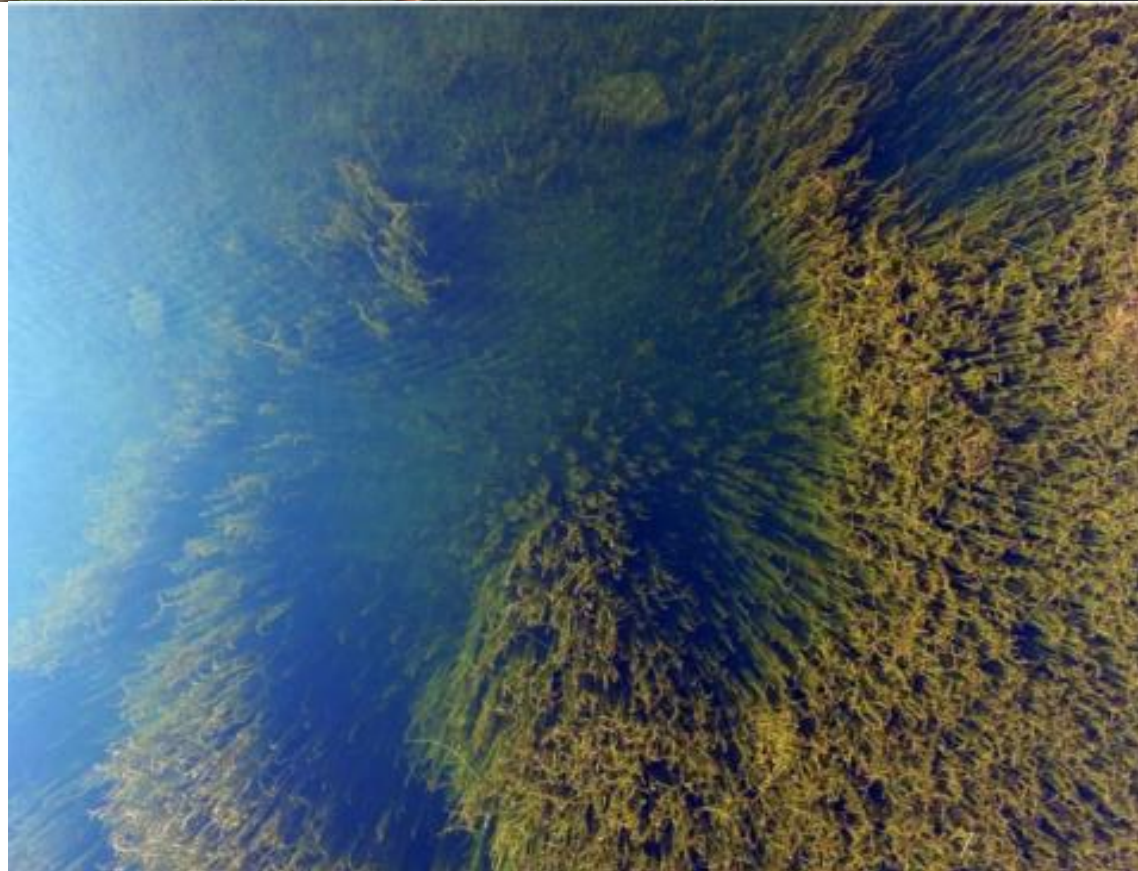
Les ESPÈCES EXOTIQUES ENVAHISSANTES à risque en ABITIBI- TÉMISCAMINGUE



Les ESPÈCES EXOTIQUES ENVAHISSANTES à risque en ABITIBI- TÉMISCAMINGUE



Les ESPÈCES EXOTIQUES ENVAHISSANTES à risque en ABITIBI- TÉMISCAMINGUE



Les ESPÈCES EXOTIQUES ENVAHISSANTES à risque en ABITIBI-TÉMISCAMINGUE

Espèces **AQUATIQUES**



CLADOCÈRE ÉPINEUX

Bythotrephes longimanus • (spiny waterflea)

Ses caractéristiques:

- Petit crustacé doté d'une longue queue pointue parsemée d'épines.
- Suffit d'une seule femelle pour coloniser un nouveau plan d'eau.
- Se reproduit de manière sexuée et asexuée (clones).
- S'agglutine sur les fils à pêche.
- Oeufs résistants au froid, au dessèchement et même à l'ingestion par une proie; peuvent être dormants en hiver.
- Présent dans quelques lacs en Ontario, près de la frontière (Larder Lake, Raven, Nipissing et Temagami).

Sa reproduction rapide et son faible taux de prédation provoquent une compétition directe avec le zooplancton et les petits poissons.

Son semblable



puce d'eau en hameçon
(*Cercopagis pengoi*)



Nord-du-Québec

• La Sarre

PELLETIER
NORANDA
RENAULT

LARDER
RAVEN

DUFRESNOY
DUFALT
OSISKO
ROUYN
BEAUCHASTEL
OPASATICA

• Amos

Rouyn-Noranda

• Val-d'Or

Abitibi-Témiscamingue

• Ville-Marie

TEMAGAMI

• Témiscaming

NIPISSING

Outaouais

Laurentides

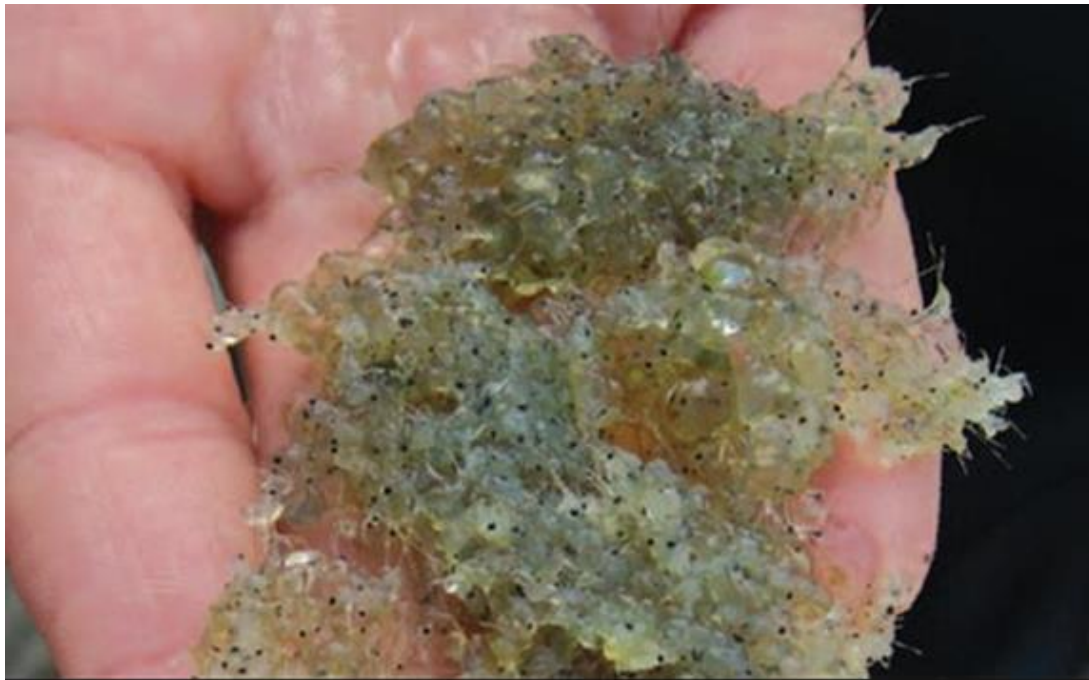
QUÉBEC

ONTARIO

État du cladocère épineux à Rouyn-Noranda

| # | Espèce (EEE) | Année | Nom du lac | Importance | MRC | Superficie (% du lac) |
|---|-------------------|-------|------------|------------|---------------|---------------------------------------|
| 1 | Cladocère épineux | 2016 | Raven | Moyenne | Rouyn-Noranda | Québec : 6,2 ha Ontario : 483,6 ha |

Les ESPÈCES EXOTIQUES ENVAHISSANTES à risque en ABITIBI- TÉMISCAMINGUE



Les ESPÈCES EXOTIQUES ENVAHISSANTES à risque en ABITIBI- TÉMISCAMINGUE

Voici la liste des lacs échantillonnés par la DGFa-08 au cours de l'été 2018 en lien avec la détection précoce du cladocère épineux et de la puce d'eau

| Numéro | Lac | Bassin-versant | Territoire | Type d'échantillon | Résultats |
|--------|--------------------|-----------------|------------------------------------|------------------------------------|-----------|
| 1 | Kipawa | Outaouais | Territoire libre | Vertical double-oblique et ADNe | À venir |
| 2 | Opasatica | Outaouais | Territoire libre | Vertical double-oblique et ADNe | À venir |
| 3 | Témiscamingue | Outaouais | Territoire libre | Vertical double-oblique et ADNe | À venir |
| 4 | Roger | Outaouais | Territoire libre | Vertical double-oblique et ADNe | À venir |
| 5 | Duparquet | Baie-James | Territoire libre | Vertical double-oblique et ADNe | À venir |
| 6 | Grand lac Victoria | Outaouais | Réserve La Vérendrye (Sépaq) | Vertical double-oblique et ADNe | À venir |
| 7 | Matchi-Manitou | Abitibi-Jamésie | Territoire libre | Vertical double-oblique et ADNe | À venir |
| | | | | | |

Les ESPÈCES EXOTIQUES ENVAHISSANTES à risque en ABITIBI-TÉMISCAMINGUE

Espèces **AQUATIQUES**



GOBIE À TACHES NOIRES

Neogobius melanostomus • (round goby)

Ses caractéristiques :

- Petit poisson d'eau douce (de 8 à 15 cm) pouvant atteindre 25 cm.
- Yeux globuleux proéminents, tête ronde.
- Tache noire sur la première nageoire dorsale.
- Corps grisâtre avec des taches brunes et noires.
- Nageoires pelviennes fusionnées lui permettant de s'agripper aux roches (ventouses).

Comme les carpes asiatiques juvéniles, le gobie se retrouve dans les viviers commerciaux et peut être vendu comme poisson appât. Ces espèces menacent la biodiversité de par leur voracité, leur rapidité de reproduction et le risque qu'ils transportent des pathogènes.



Espèces **AQUATIQUES**



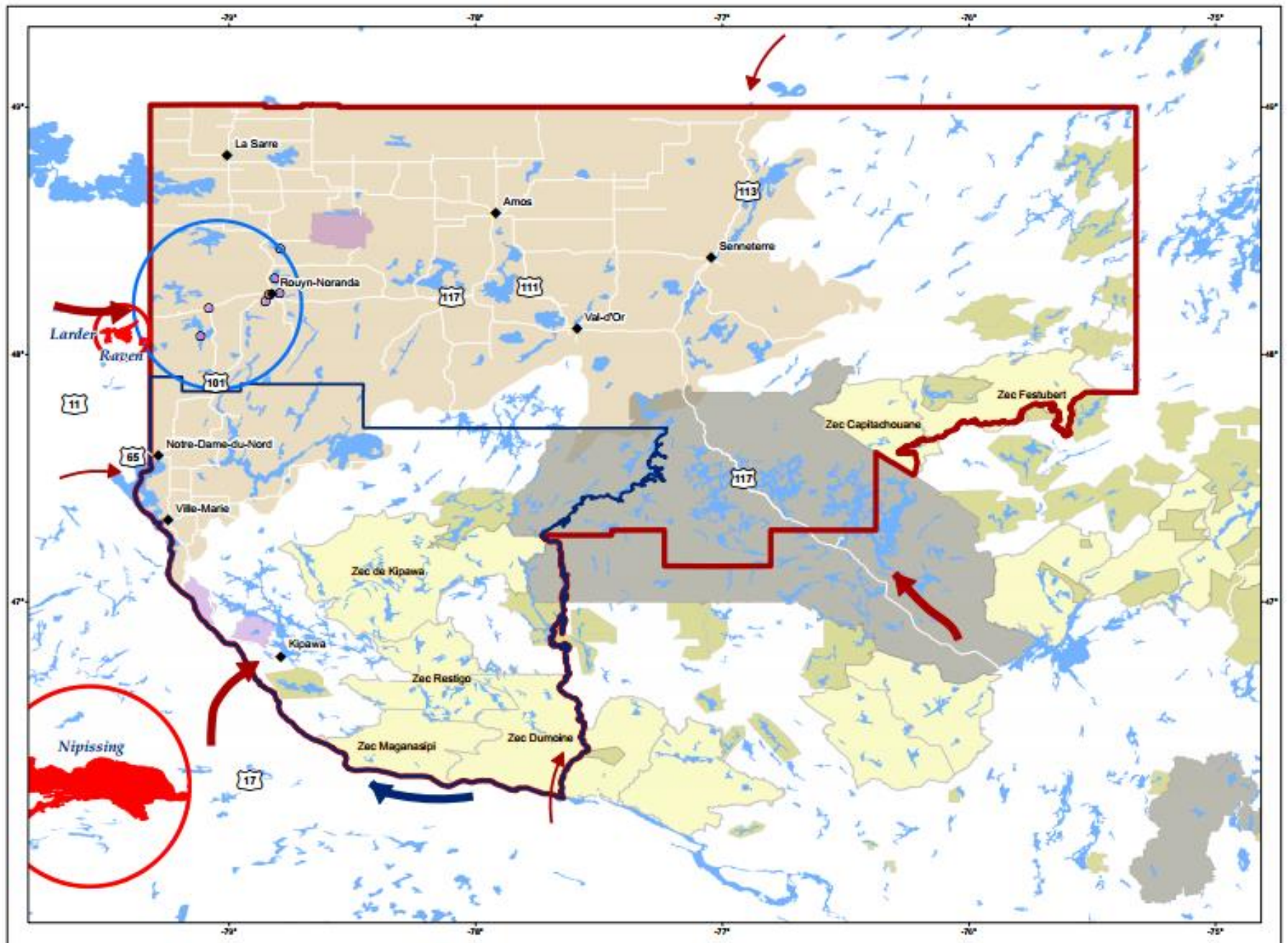
Il est dorénavant:

- **Interdit** d'utiliser des **poissons appâts vivants** partout au **Québec**.
- **Interdit** d'utiliser des **poissons appâts morts** en **saison estivale** partout au Québec.
- **Autorisé** d'utiliser des **poissons appâts morts** en **saison hivernale** dans certaines zones de pêche du Québec où cette pratique était déjà autorisée*.

**Consulter la réglementation pour connaître le détail*

Espèces exotiques envahissantes en Abitibi-Témiscamingue

Voies d'introduction potentielles et de propagation





Les ESPÈCES EXOTIQUES ENVAHISSANTES à risque en ABITIBI- TÉMISCAMINGUE

L'évolution des connaissances a abouti au fil du temps à l'élaboration et à la mise en place d'une stratégie mondiale de lutte aux EEE (Wittenburg et Cock, 2001). Cette stratégie est maintenant reconnue et se résume en trois grandes étapes:

- la prévention et la sensibilisation;
- la détection précoce;
- l'intervention rapide.



Les ESPÈCES EXOTIQUES ENVAHISSANTES à risque en ABITIBI- TÉMISCAMINGUE

Actions du comité régional en matière de **prévention et sensibilisation** :

- Dépliant les EEE à risque en A-T (français et anglais)
- Site web régional (localisation des stations de lavage mobiles)
- Informations dans les bulletins municipaux de la région
- Réalisation et diffusion de trois capsules vidéos
- Ateliers d'information/sensibilisation
- Coordination pour l'affichage d'un panneau régional à 115 rampes de mise à l'eau prioritaire
- Présence à de nombreux événements (Salons, fête de la pêche, pourvoirie, etc..)
- Accompagnement pour la mise en service de station de lavage (mobile ou permanente)
- Coordination d'une station de lavage mobile sur le territoire de R-N.
- Sensibilisation constante dans les milieux respectifs des membres du comité régional



- 1 INSPECTEZ** tout afin de retirer les plantes, les débris visibles et la boue du matériel utilisé.
- 2 VIDEZ** l'eau accumulée dans l'embarcation, les viviers, le moteur, la cale, les glacières, etc.
- 3 NETTOYEZ** l'embarcation et l'ensemble du matériel utilisé.
- 4 RÉPÉTEZ** à chaque utilisation.

Pour en savoir plus sur les espèces exotiques envahissantes et pour connaître la localisation des stations de lavage mobiles on libre-service : www.creat08.ca • 819 762-5770 • info@creat08.ca



Les ESPÈCES EXOTIQUES ENVAHISSANTES à risque en ABITIBI- TÉMISCAMINGUE

Votre rôle dans la prévention

POUR LES ESPÈCES AQUATIQUES :

- Nettoyer les embarcations nautiques et tout l'équipement utilisé en suivant bien les étapes.
- Ne pas vider son aquarium dans les toilettes ou dans un plan d'eau.

Les ESPÈCES EXOTIQUES ENVAHISSANTES à risque en ABITIBI- TÉMISCAMINGUE

INSPECTER et **NETTOYER** tout le matériel nautique **AVANT** et **APRÈS** chaque utilisation

INSPECTER tout ce qui est en contact avec l'eau afin de retirer les plantes, les débris visibles et la boue du matériel utilisé.

VIDER l'eau qui s'est accumulée dans l'embarcation, les viviers, le moteur, la cale, les glacières, etc.

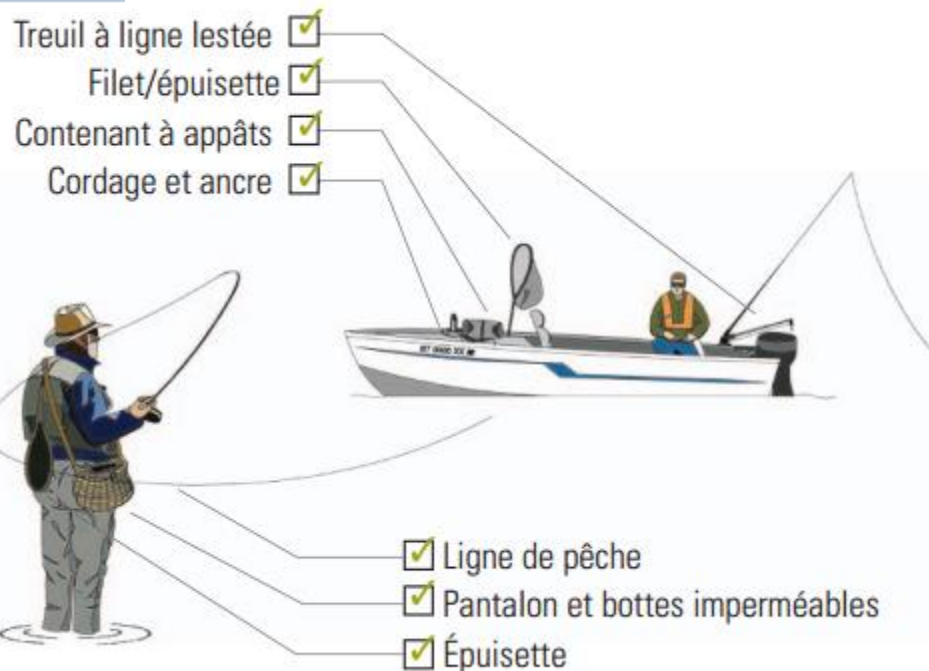
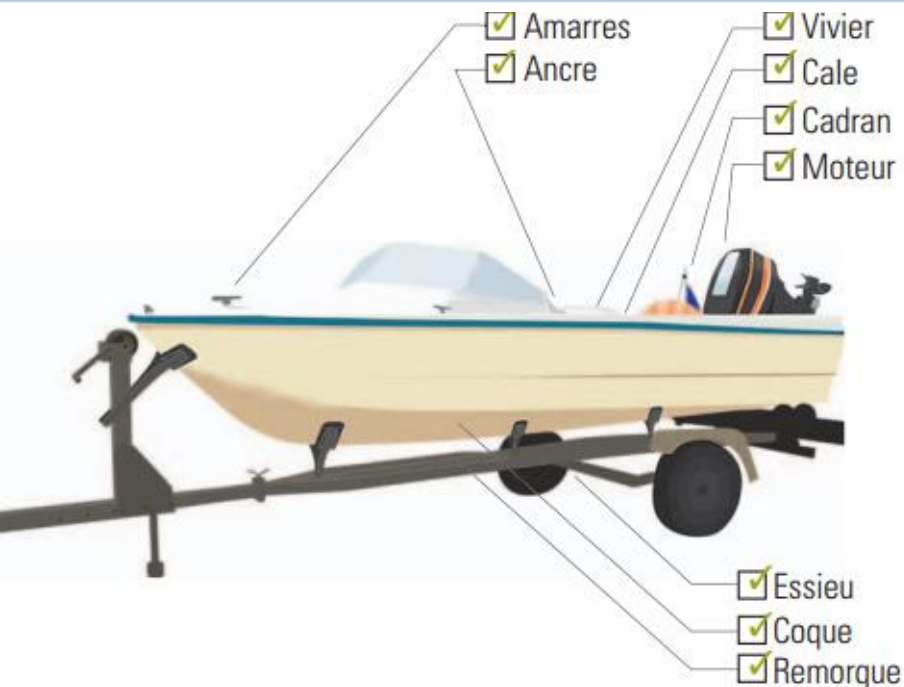
NETTOYER l'embarcation et l'ensemble du matériel avec une laveuse à pression pour bien déloger tous les organismes sans endommager l'embarcation ni le matériel.

OU

Faire sécher pendant au moins cinq jours.

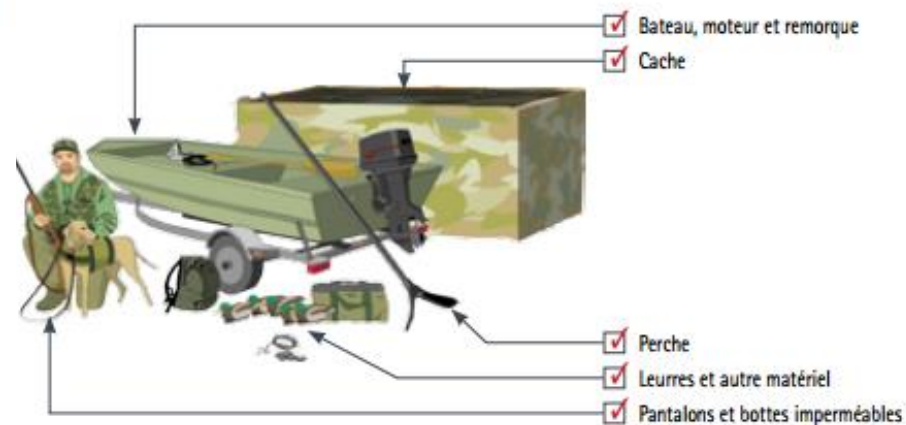
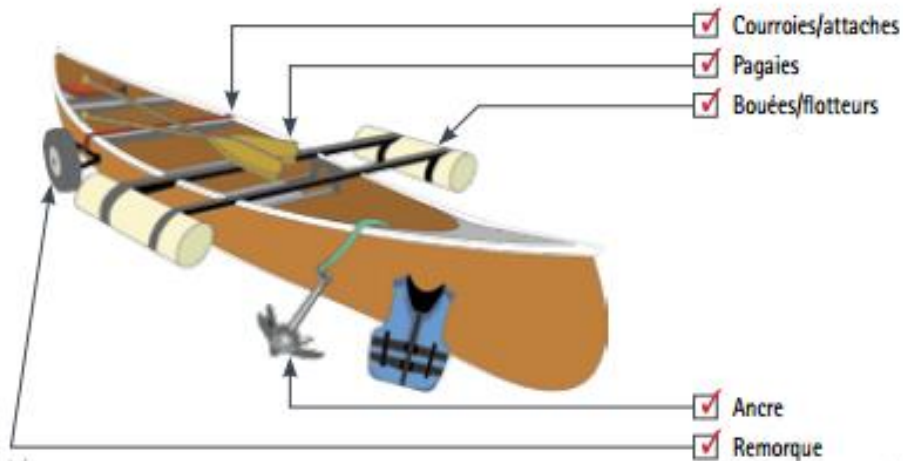
Les ESPÈCES EXOTIQUES ENVAHISSANTES à risque en ABITIBI-TÉMISCAMINGUE

INSPECTER et **NETTOYER** tout le matériel nautique **AVANT** et **APRÈS** chaque utilisation



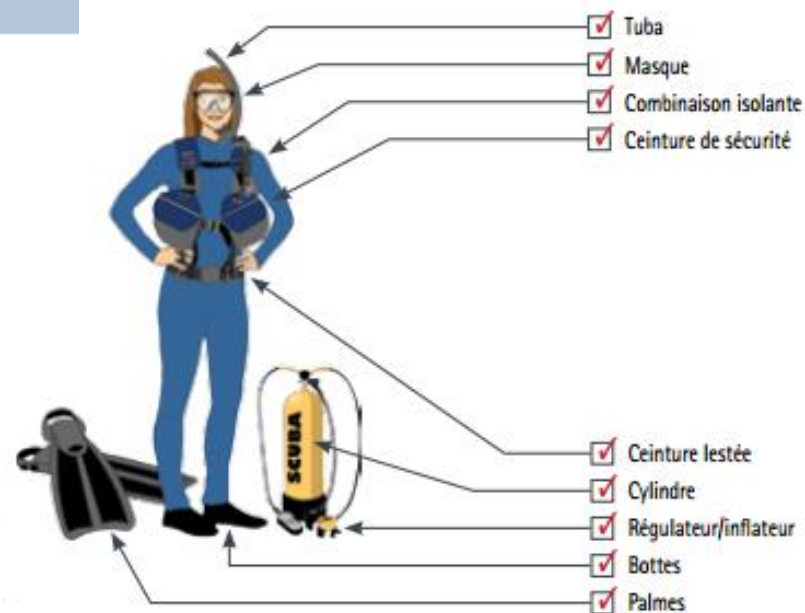
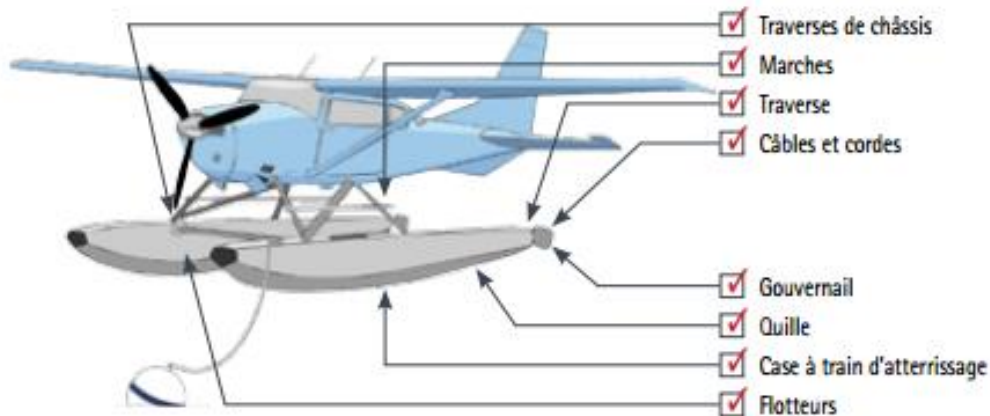
Les ESPÈCES EXOTIQUES ENVAHISSANTES à risque en ABITIBI-TÉMISCAMINGUE

INSPECTER et **NETTOYER** tout le matériel nautique **AVANT** et **APRÈS** chaque utilisation



Les ESPÈCES EXOTIQUES ENVAHISSANTES à risque en ABITIBI-TÉMISCAMINGUE

INSPECTER et **NETTOYER** tout le matériel nautique **AVANT** et **APRÈS** chaque utilisation



Les ESPÈCES EXOTIQUES ENVAHISSANTES à risque en ABITIBI- TÉMISCAMINGUE

Des stations de lavage sont **disponibles en région et accessibles gratuitement:**

- Stations de lavage mobiles :
 - Dépanneur Au p'tit castor, Arntfield
 - À venir : Duparquet
- Station de lavage permanentes :
 - Marina de Notre-Dame-du-Nord
 - À venir : Entrée Nord de la réserve faunique la Vérendrye





Les ESPÈCES EXOTIQUES ENVAHISSANTES à risque en ABITIBI- TÉMISCAMINGUE

Actions du comité régional en matière de **détection précoce** :

- Campagne de surveillance en 2016 de la part de l'OBVT aux rampes de mise à l'eau des lacs touchés
- Le MFFP procède annuellement à un échantillonnage des lacs touchés confirmés et ceux à surveiller.
- Dans le cadre du projet du CREAT, il est prévu de former des « ambassadeurs », notamment des pourvoyeurs, pour qu'ils soient constamment à l'affût dans leur territoire plus isolé.



Les ESPÈCES EXOTIQUES ENVAHISSANTES à risque en ABITIBI- TÉMISCAMINGUE

Actions du comité régional en matière de **intervention rapide**:

- N'est pas nécessaire dans la situation actuelle.
- Malheureusement, en cas de besoin, il n'existe pas d'équipe d'intervention.



Les ESPÈCES EXOTIQUES ENVAHISSANTES à risque en ABITIBI- TÉMISCAMINGUE

En conclusion :

- la prévention est la clé !
- le lavage des embarcations et du matériel demeure le seul moyen d'éviter de contaminer nos paradis de pêche !